

Verlorene Untiefe von Oruda

Diese gefährliche Untiefe ging in den Kriegswirren des Jugoslawien-Krieges verloren und wurde von mir 2013 „wiederentdeckt“ ☹


Copyright: Rudi Czaak

Verbreitung des Downloadlinks und Nennung des Urhebers erwünscht!

<http://sailing.czaak.at/inks.html>

1994 bis 2013!

Britische Admiralität Schulungskarten
 Untiefe vorhanden



YUGOSLAVIA

KVARNER, KVARNERIĆ AND VELEBITSKI KANAL

DEPTHS IN METRES
 SCALE 1:100000 at lat 44°00'

Depths are in metres and are reduced to Chart Datum, which is approximately the level of Lowest Astronomical Tide. The tide is mainly diurnal with a range of about 0.3m.
 Heights are in metres above Mean Sea Level.
 Positions are referred to Hermanskogel Datum.
 Navigational marks: IALA Maritime Buoyage System—Region A (Red to port).
 Projection: Mercator.
 Sources: Yugoslav Government charts of 1973 to 1980 with later corrections.

NAVIGATION REGULATIONS
 Special regulations are in force for vessels navigating in Osorski Tjesnac (44°41'4N, 14°24'0E). For details see Admiralty Sailing Directions.

UVALA MARAČOL
 (44°38'4N, 14°16'0E)
 Permission for entry into U. Maračol must be obtained from the military authorities.

PLIČINA ALBANEZ LIGHT
 (44°44'0N, 13°54'4E)
 If Pličina Albanéz light is extinguished, a light-iso.WRG is shown from the south side of Hrd Povor (44°45'4N, 13°53'8E).

SATELLITE-DERIVED POSITIONS
 Positions obtained from satellite navigation systems are normally referred to WGS Datum; such positions should be moved 0.01 minutes NORTHWARD and 0.27 minutes EASTWARD to agree with this chart.

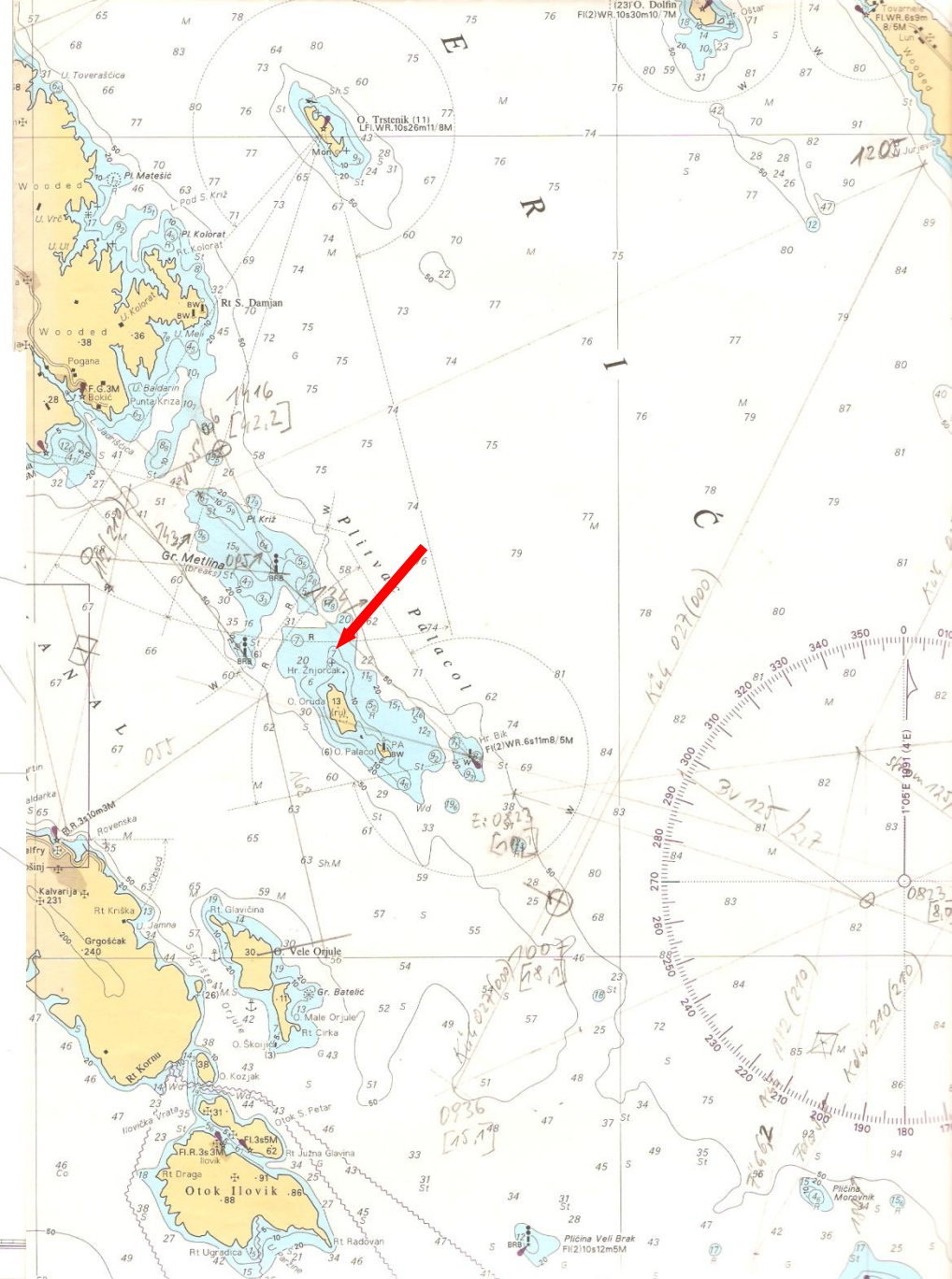
POSITIONS
 To agree with smaller scale charts 204 and 220, which are referred to World Geodetic System 1984 Datum, positions read from this chart should be moved 0.01 minutes SOUTHWARD and 0.27 minutes WESTWARD.

TIDAL LEVELS referred to Datum of Soundings

Place	Lat N	Long E	Heights in metres above datum			
			MHWs	MHWN	MLWN	MLWS
Mali Lošinj	44°32'	14°28'	0.5	0.4	0.3	0.2

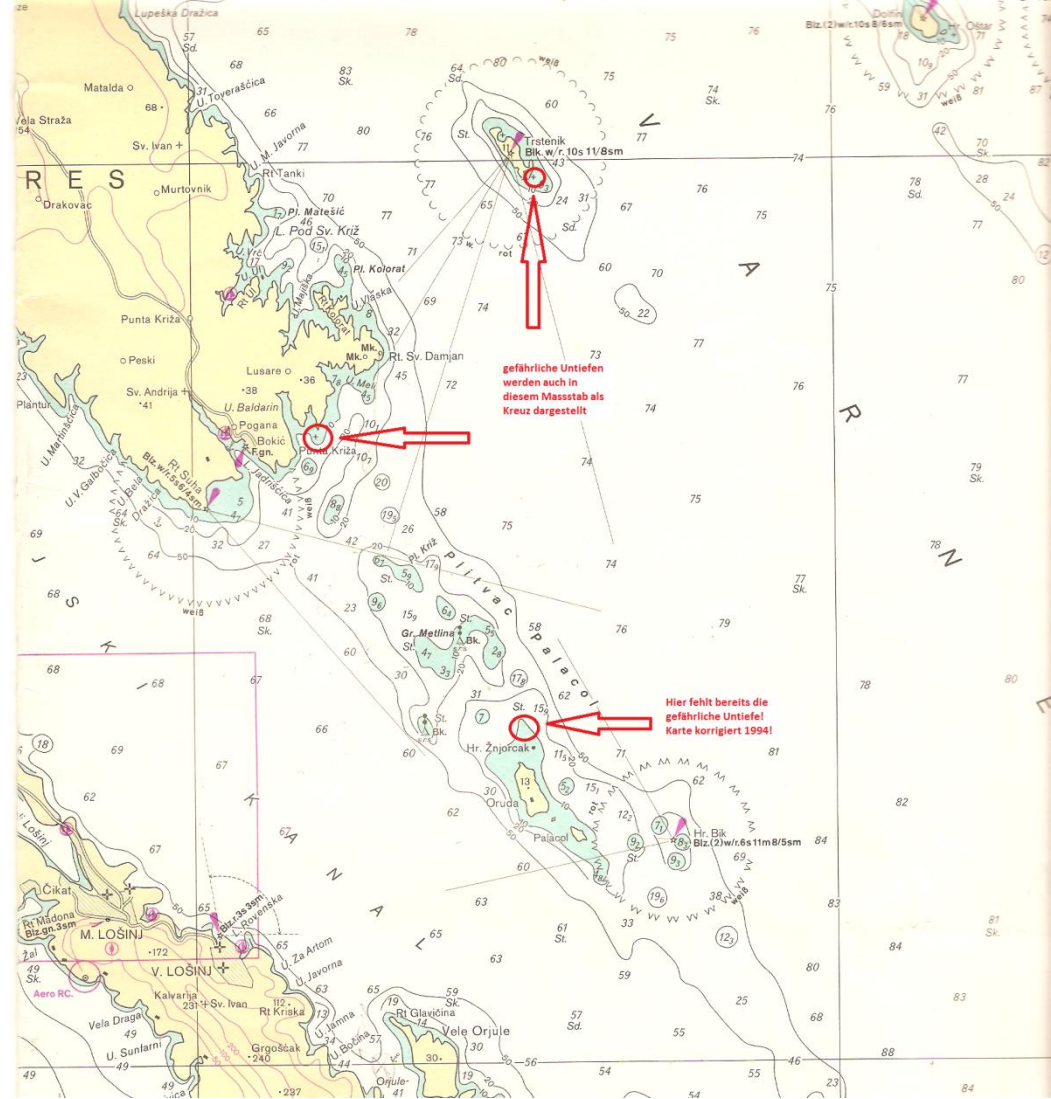
CURRENTS
 Currents along the Yugoslav coast are irregular and complex, being affected by wind and tidal streams. For further information see Admiralty Sailing Directions.

TUNNY NETS
 Tunny nets may be found near the coast in the area of this chart. Mariners are warned to keep a good lookout for these nets which are generally marked by day and night. For further details see Admiralty Sailing Directions.



Small corrections 1991-2626-2902-1992-804-805-2725-2726-1993-103-212-1160-1951-2977-3303-3968-4-07-1994-1195-2227-2228-2368

1994
 BSH Deutschland gültige Karte!
 Keine Untiefe



Anschluß: Krt. 601

45'

50'

55'

Kleine Berichtigungen: 1994, 6.V.

© Herausgegeben vom BUNDESAMT FÜR SEESCHIFFAHRT UND HYDROGRAPHIE, Hamburg
 Alle Rechte vorbehalten

Vom BSH berechtigt
 bis N.f.S.-Ausgabe:

29 / 1994

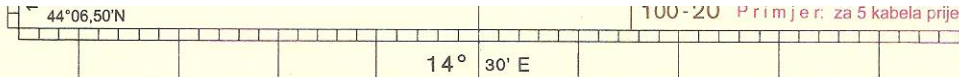
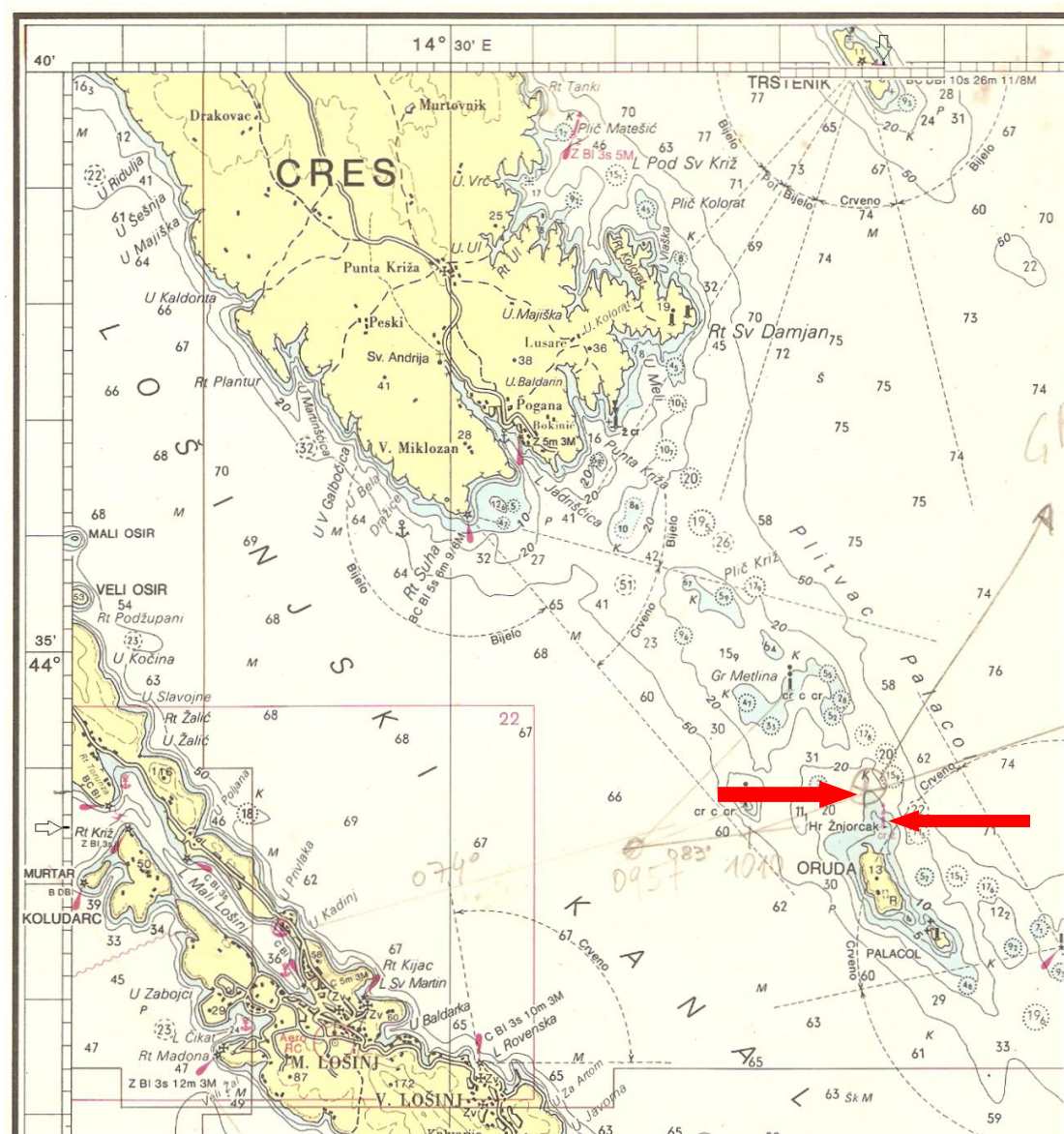
2/2011

Hydrographisches Institut
Croatia

gültige Karte!

Keine Untiefe!

Nördliches Kardinalzeichen
am falschen Platz!



Male korekture: *Ispravljeno sa OZP* ~~2/2010~~ 2/2011

Hydrographic Institute of the Republic of Croatia, Split
Published: 1st December 1980
New Editions: 1997 and 1st May 2003
New Print: 1st March 2007

Nach pers. Intervention beim
HHI:

1/2012

Hydrogr. Institut Croatia
gültige Karte!

Untiefe wieder eingezeichnet!

Nördliches Kardinalzeichen
noch immer falsch

eingezeichnet UND am
falschen Platz!

In der Zwischenzeit wurde das
Kardinalzeichen auf ein
allgemeines Gefahrenzeichen
geändert (gelbes Kreuz).

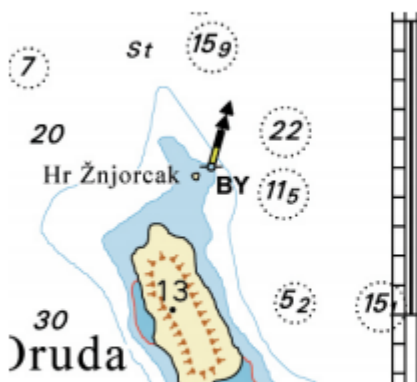


14° 10' E

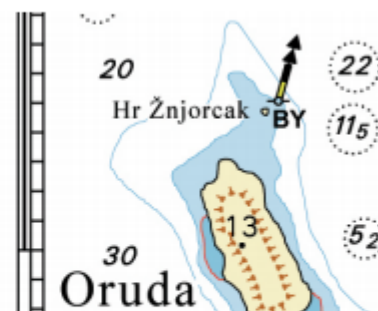
kleine Korrekturen Berichtigt

Male korekture: Ispravljeno sa OZP ~~4/2010~~ ~~1/2011~~ 1/2012

711	<p>Veli Losinj: Leuchtfeuer errichtet Deckblatt 711.1 einkleben</p> <p>Losinjski Kanal, Insel Oruda: Kardinalzeichen errichtet Deckblatt 711.2 einkleben</p>	<p>44°31,0'N 014°30,0'E</p> <p>44°33,5'N 014°35,0'E</p>
712	<p>Losinjski Kanal, Insel Oruda: Kardinalzeichen errichtet Deckblatt 712.1 einkleben</p>	<p>44°33,5'N 014°35,0'E</p>



Deckblatt 711.2



Deckblatt 712.1

Auszug aus der Übungskarte der
britischen Admiralität mit den
Hinweisen:

„Not for navigational Use“

„For Trainingsporpos only“

„Based on Jugoslawien Maps
from 1990“

Diese Übungskarte wird in
Österreich für Ausbildung und
Prüfung zur Navigation
verwendet.

Bei meiner Prüfung 1994!

Bei einem Freund 2013!

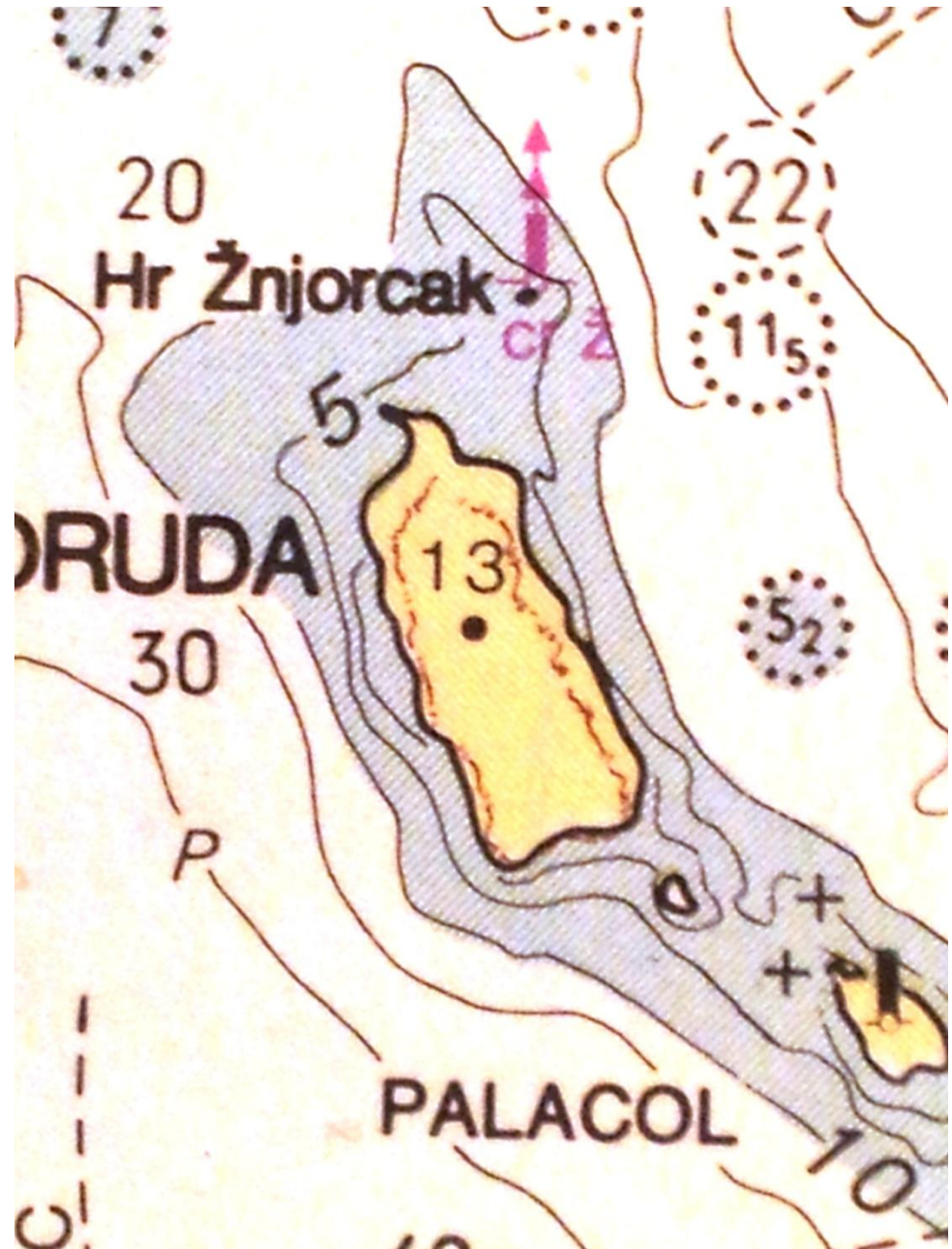
Hier war die Untiefe immer
verzeichnet!



Auszug aus der kroatischen Seekarte nach Aufstellung des nördlichen Kardinalzeichens. Mitteilung vom Juli 2010.

Zu diesem Zeitpunkt ist die gefährliche Untiefe aus den kroatischen Karten verschwunden!

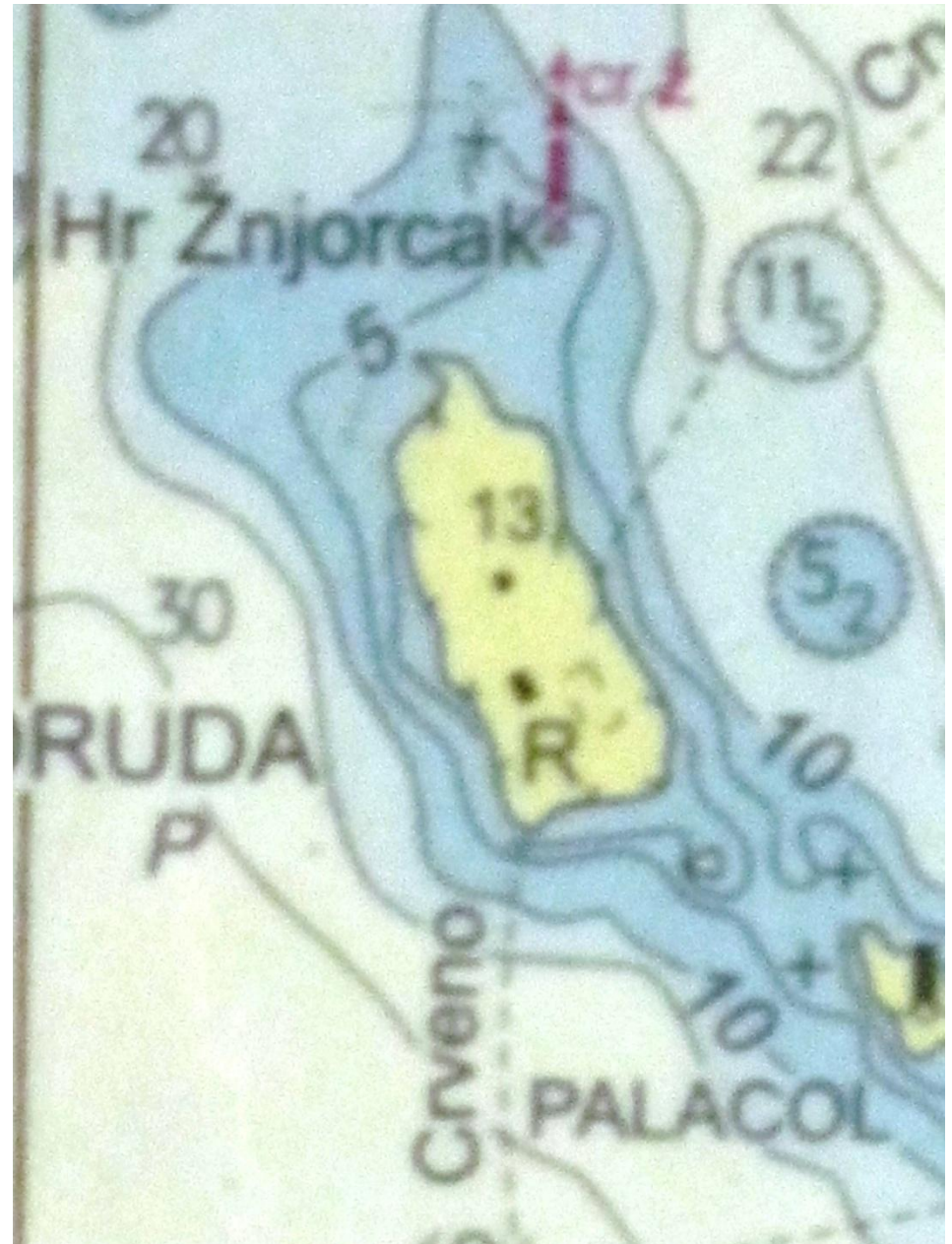
In der Karte steht das Kardinalzeichen AUF Hr Znorcak!
Das entspricht nicht der Wirklichkeit!!!



Auszug aus der kroatischen Seekarte August 2012.

Zu diesem Zeitpunkt ist die gefährliche Untiefe in den kroatischen Karten wieder enthalten!

In der Karte steht das Kardinalzeichen noch immer AUF Hr Znorcak! Das entspricht nicht der Wirklichkeit!!!



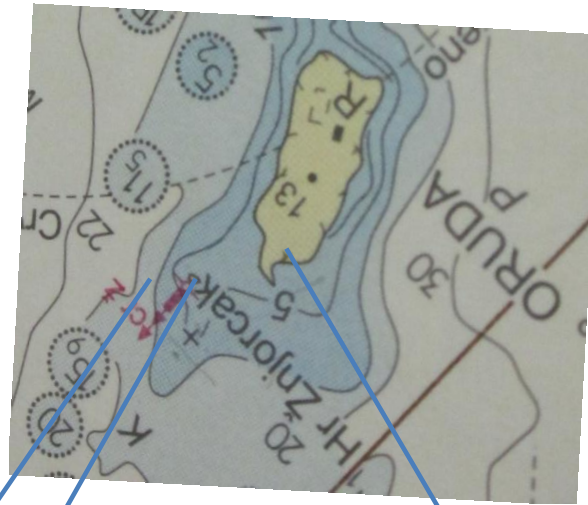


Kardinal
Sign
North

Hr
Znjorcak

Island
Oruda

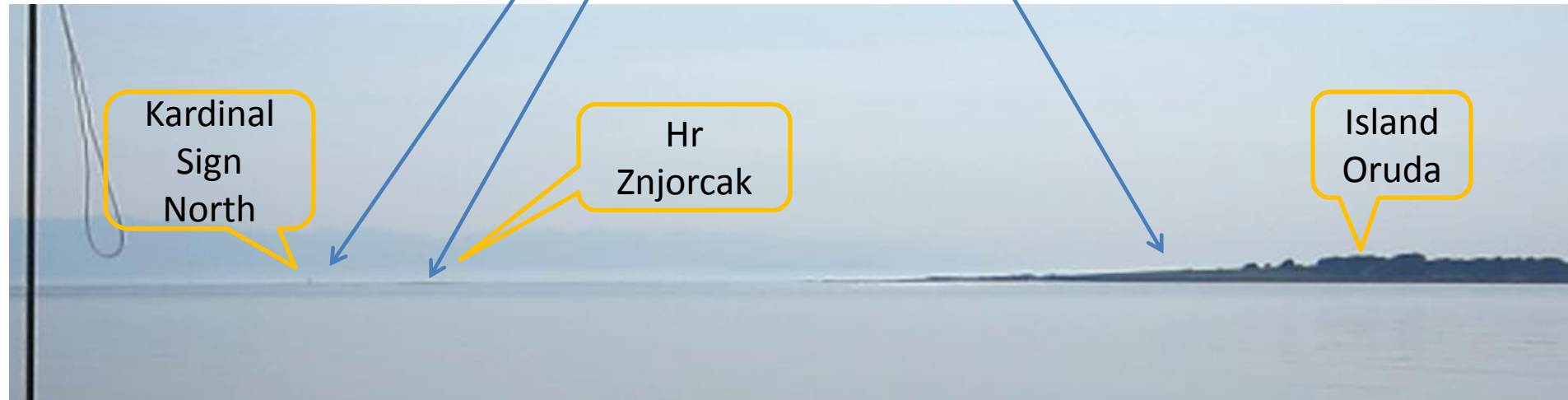
Der Seekartenausschnitt
gibt die Perspektive der
unteren Aufnahme wieder.

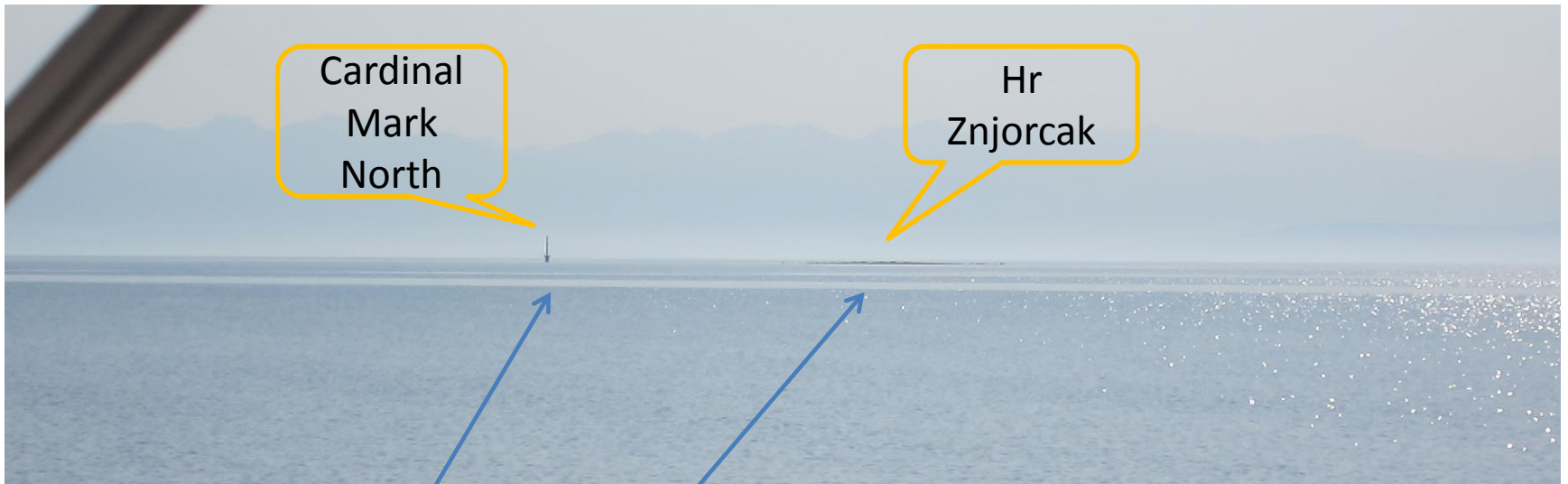


Kardinal
Sign
North

Hr
Znjorcak

Island
Oruda

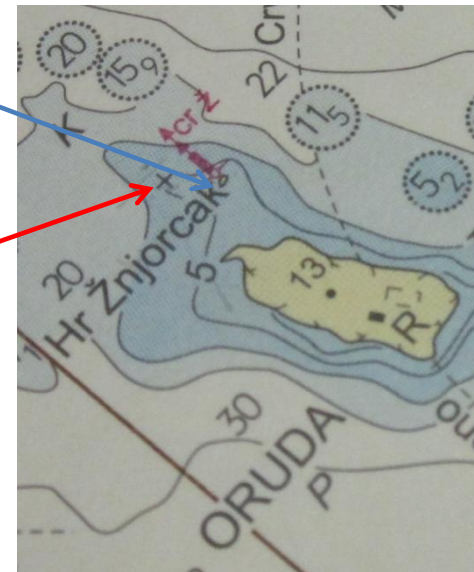




1. The Cardinal Mark „North“ is **NOT** on Hr Znjorak as shown in the Map!

2. The Cardinal Mark „North“ **MUST** be on the Reef, NW of Hr Znjorak!

Sicht ca. aus NE.



Der Seekarten-ausschnitt gibt die Perspektive der oberen Aufnahme wieder.

So müsste die Karte aussehen,
um der Wirklichkeit zu
entsprechen!
Es bliebe beim falschen
Aufstellungsort des
Kardinalzeichens!



Die linke Abbildung stammt
von Navionics. Das Kreuz für
die Untiefe wurde von mir
eingesetzt. Die Navionics
Darstellung des
Kardinalzeichens entspricht
ansonsten der Wirklichkeit!

So müsste die Wirklichkeit
UND die Karte aussehen, wenn
alles korrekt wäre!
Kardinalzeichen vom falschen
Ort entfernen und am oder
nördlich des Riffes aufstellen.



Auszug aus 888 Häfen und Ankerbuchten 2013.
Der Herausgeber ging von einem Schreibfehler in den amtlichen Nachrichten aus und hat in seiner Publikation das Untiefenzeichen an jenen Ort eingezeichnet, wo es logischerweise stehen müsste! Leider steht es aber nicht dort, sondern weiter südöstlich! Siehe vorige Folien.

Damit täuscht diese Darstellung eine mögliche, sichere Passage nördlich des Zeichens vor, was direkt auf das Riff führt!!!

